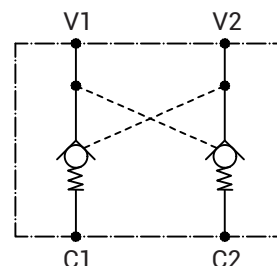


Série CNFCS200091

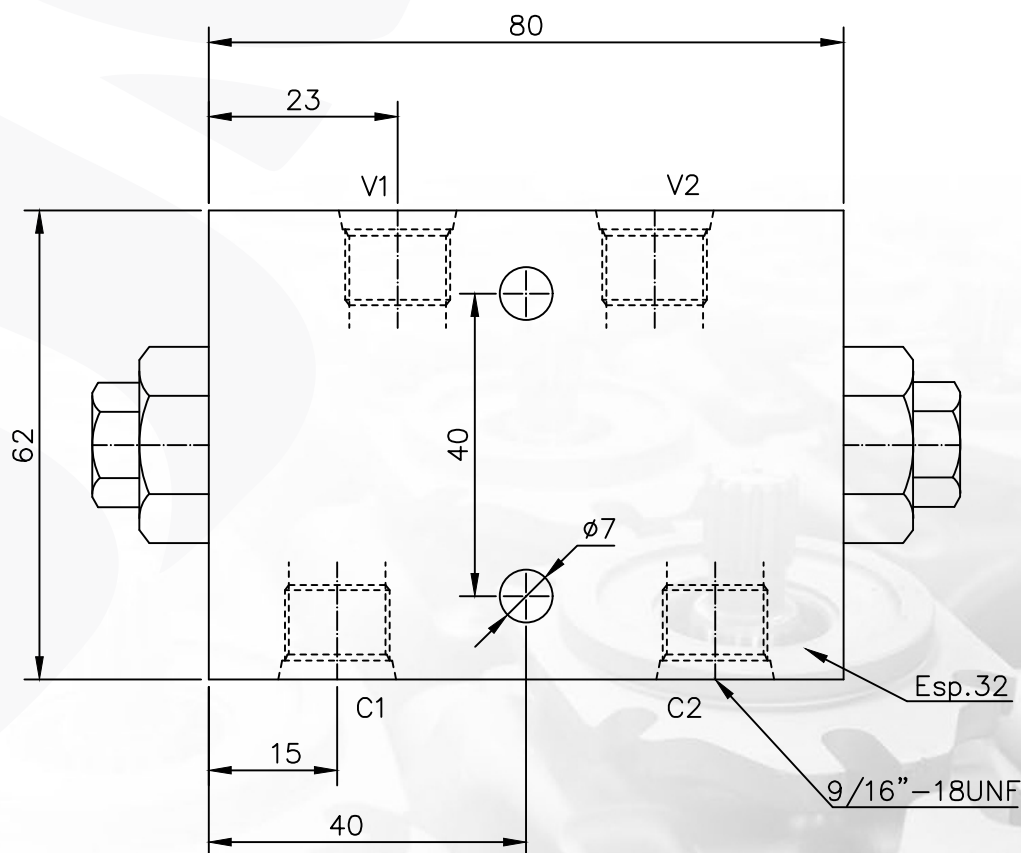
Válvula Retenção Pilotada Dupla (Válvula de Segurança)

- Vazão Nominal: 80 l/min
- Pressão Máxima: 400 bar
- Relação de Pilotagem: 4.5:1
- Torque: 25/30 Nm



Especificações

- Montagem/Fixação: 2 furos $\varnothing 7$ mm
- Temperatura ambiente de trabalho: - 40°C a 60°C
- Viscosidade: 12...800 mm²/s faixa permitida, 20...100 mm²/s faixa recomendada
- Temperatura do fluido: -15°C a 90°C
- Filtragem: Contaminação do óleo de 10 a NAS1638



C1 e C2 devem ser ligados nos pórticos do cilindro
V1 e V2 devem ser ligados nos pórticos do comando/válvula

⚠ Devido ao contínuo avanço técnico, ficam reservados os direitos a alterações sem prévio aviso.